

大葉大學 94 學年度轉學招生考試試題紙

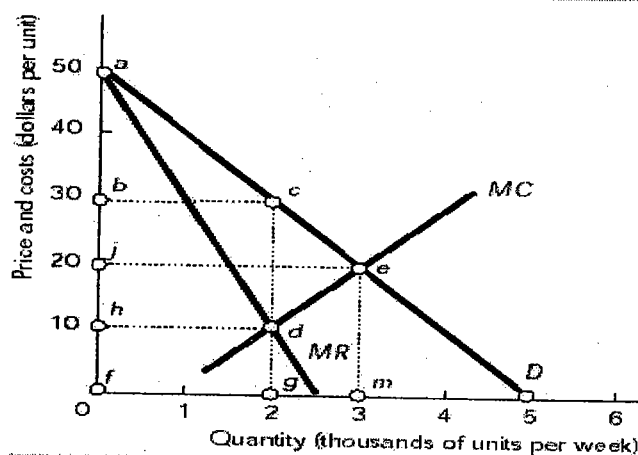
系	組	別	日\第二部	年級	考試科目 (中文名稱)	考試日期	節次	備註
企業管理學系			日/二部	二	經濟學	7月12日	4	共三頁 P2-1

13=30~14=50

- 註：1. 考生可否攜帶計算機或其他資料作答，請在備註欄註明
(如未註明，一律不准攜帶)
2. 請寫明題號，依序於答案卷上作答。
3. 綜合題請詳列計算過程，方予計分。

一、 選擇題：(每題 4 分，共計 60 分)

- 若「薄利多銷」策略要能成功，則必須該財貨的：
 - 需求彈性小
 - 需求彈性大
 - 供給彈性小
 - 供給彈性大
- 「邊際效用遞減法則」指的是：
 - 同一商品購買愈多時，價格愈低
 - 商品價格愈高，人們的實質所得愈低
 - 同一商品消費量愈多時，人們所獲得的總效用愈少
 - 同一商品消費量愈多時，人們所增加的效用愈少
- 設消費者對某一物品的需求彈性為-0.7，則當價格上漲一元時：
 - 需求量減少 0.7 單位
 - 廠商的總收益增加
 - 廠商的總收益減少
 - 以上皆非
- 消費者願意支付財貨的需求價格大於實際支付價格的部分稱為：
 - 消費者均衡
 - 消費者剩餘
 - 市場均衡
 - 生產者均衡。



- 如上圖所示，獨占廠商若採單一訂價，欲使其利潤最高，其價格將訂於何？總收入又為何？
 - \$10; *hbcd*
 - \$20; *ffem*
 - \$10; *fbcg*
 - \$30; *fbcg*
- 如上圖所示，獨占廠商單一訂價之價格將訂於何？若為完全競爭，其價格又將訂於何？
 - \$10; \$20
 - \$20; \$30
 - \$30; \$20
 - \$30; \$10
- 如上圖所示，若單一訂價之獨占廠商將售價訂在其利潤最高之價格，則消費者剩餘將落於哪一區塊？
 - hacd*
 - bac*
 - jae*
 - jbce*
- 如上圖所示，若單一訂價之獨占廠商將售價訂在其利潤最高之價格，則三角形 *dce* 代表：
 - 生產者剩餘
 - 消費者剩餘
 - 絕對損失
 - 邊際收益
- 古典理論假設名目工資率可迅速調整使勞動市場處於均衡狀態。由此可導出總合供給線之斜率為：
 - 負值
 - 正值
 - 零
 - 無限大

大葉大學 94 學年度轉學招生考試試題紙

系	組	別	日\ 第二部	年級	考試科目 (中文名稱)	考試日期	節次	備註
企業管理學系			日/二部	二	經濟學	7月12日	4	P2-2

10. 荔枝去年每斤 \$90，今年每斤 \$95。消費者物價指數去年當季為 100，今年為 102。經通貨膨脹的調整後，有關荔枝價格之改變，下列何者正確？
- 荔枝今年相對變貴了。
 - 荔枝今年相對變便宜了。
 - 經通貨膨脹的調整後，荔枝今年貴了 \$5。
 - 經通貨膨脹調整後，荔枝今年便宜了 \$2。
 - 經通貨膨脹調整後，荔枝今年和去年價格相當。
- A. I B. II, IV C. I, III D. V
11. 若總合需求線(AD)與總合供給線(AS)相交於 AS 呈垂直的階段，下列哪一狀況可使均衡產出提高？
- 政府增加消費支出
 - 政府減免稅負
 - 中央銀行增加貨幣供給
 - 生產技術改善
12. 下列何者為緊縮性之貨幣政策？
- 政府決定加稅
 - 中央銀行降低重貼現率
 - 政府購買支出減少
 - 中央銀行提高法定存款準備率
13. 在簡單凱因斯模型中，若政府支出與稅收同時增加 50 億元，國民所得會增加。將國民所得之增額除以政府支出之增額，可計算出平衡預算乘數，其值為：A. 0 B. 0.5 C. 1 D. 50 億元
14. 假設平均法定存款準備率為 0.1，當中央銀行對銀行融通 30 億時，經濟體系貨幣供給可增加之最大數量為何？
- 2.5 億
 - 270 億
 - 300 億
 - 500 億
15. 財政政策的工具包括：
- 貨幣供給增加
 - 公開市場操作
 - 政府支出增加
 - 貼現率政策。

二、 綜合題：(共計 40 分)

1. You are given the following information about the economy of Happy Island: Autonomous consumption expenditure is \$100 billion, and the marginal propensity to consume is 0.8. Investment is \$460 billion, government purchases of goods and services are \$400 billion, and net taxes are a constant \$400 billion—they do not vary with income.
- Calculate equilibrium expenditure. (5%)
 - If investment falls to \$360 billion, what is the change in equilibrium expenditure and what is the size of the multiplier? (10%)
 - If, other things being the same, the government cuts taxes to a constant \$320, what is the change in equilibrium expenditure and what is the size of the tax multiplier? (10%)
2. Duopoly quantity-setting firms face a market demand
- $$P=120-Q_1-Q_2$$
- Each firm has a marginal cost of \$60 per unit. What is the Cournot equilibrium? (15%)