

大葉大學 94 學年度轉學招生考試試題紙

系	組	別	日\ 第二部	年級	考試科目 (中文名稱)	考試日期	節次	備註
資訊管理系			日	二	計算機概論	7月12日	四	共二頁 P2-1

註：考生可否攜帶計算機或其他資料作答，請在備註欄註明（如未註明，一律不准攜帶）

13:30 ~ 14:50

一、單選題：(注意：下列第 1 題至第 30 題為單選題，每題 2.5 分，每題有 4 個備選答案，請選出一個正確答案，答錯不倒扣，不答不得分也不扣分。請將正確答案：A、B、C、D 擇一並依下列格式於答案卷上作答，格式不符者不予計分。)

1.	2.	3.	4.	5.
6.	7.	8.	9.	10.
11.	12.	13.	14.	15.
16.	17.	18.	19.	20.
21.	22.	23.	24.	25.
26.	27.	28.	29.	30.

- How many symbols can be defined in ASCII code? (A) 64 (B) 128 (C) 256 (D) 65536。
- For a magnetic disk, the \_\_\_\_\_ time is the time it takes for the read/write head to move to the desired track where the data are stored: (A) rotation (B) seek (C) transfer (D) location。
- A control bus with eight wires can define \_\_\_\_\_ operations: (A) 8 (B) 16 (C) 256 (D) 512。
- The IP v4 address is currently \_\_\_\_\_ bits in length: (A) 4 (B) 8 (C) 16 (D) 32。
- Which command is for checking on the communication status of a server: (A) ping (B) tracert (C) ipconfig (D) netstat。
- The fastest memory in PC today is: (A) ROM (B) cache memory (C) RAM (D) register。
- $+1010001.11001$  can be normalized as: (A)  $+2^{-6} \times 1.11001$  (B)  $+2^6 \times 1.01000111001$  (C)  $+2^2 \times 1.1100001$  (D)  $+2^3 \times 1.11001$ 。
- \_\_\_\_\_ holds the booting program like BIOS. (A) Hard disk (B) Windows (C) ROM (D) RAM。
- The \_\_\_\_\_ assembles precompiled units from different sources into an executable program. (A) preprocessor (B) text editor (C) linker (D) loader。
- In C, the standard data type \_\_\_\_\_ describes a fractional number. (A) int (B) char (C) float (D) scanf。
- Storing integer 258 in an 8-bit memory location is: (A) 100000010 (B) 11111111 (C) 11101010 (D) overflow。
- Which of the following network address is correct? (a) 163.23.1.256 (b) 220.8.1.254 (c) 192.256.47.83 (d) 163.223.256.1。
- What is the domain name in hello@mail.dyu.edu.tw? (A) hello (B) mail.dyu.edu.tw (C) hello@mail.dyu.edu.tw (D) dyu.edu.tw。
- Which following method the CPU's idle time is the shortest? (A) interrupt-driven I/O (B) direct memory access (C) programmed I/O (D) all the above。
- \_\_\_\_\_ can occur if a process has too many resource restrictions. (A) Starvation (B) Synchronization (C) Paging (D) Deadlock。
- 利用 2's 補數表示方法將 +7 儲存在 8 位元記憶體中的值是: (A) 00000111 (B) 11111000 (C) 10000111 (D) 01111000。
- 音效卡上連接麥克風的正確連接埠常標示為: (A) Line in (B) Line out (C) Mic (D) Speaker。
- 一個使用 FAT32 檔案系統，容量為 9GB 的磁區，叢集大小為 4KB，預設的磁區大小是 512Bytes，這個叢集有幾個磁區? (A) 8 (B) 32 (C) 64 (D) 128。
- 下列何者屬於嵌入式作業系統(Embedded OS)? (A) Windows XP (B) Linux (C) Unix (D) Palm OS。
- 用於網際網路上確認用者身分的一段小程式或文字檔資料稱為: (A) IP (B) Cookies (C) Proxy (D) XML。

大葉大學 94 學年度轉學招生考試試題紙

系 組 別	日 \ 第二部	年級	考 試 科 目 (中文名稱)	考試日期	節次	備註
資訊管理系	日	二	計算機概論	7月12日	四	P2-2

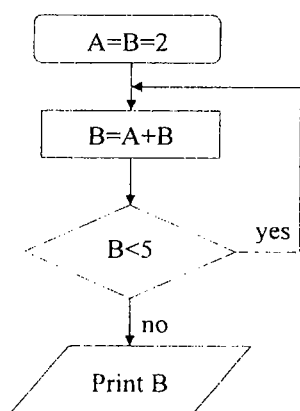
註：考生可否攜帶計算機或其他資料作答，請在備註欄註明（如未註明，一律不准攜帶）

- 「特洛伊木馬(Trojan Horse)」屬於何下列種類型的程式？(A) Firewall (B) Adware (C) Anti Virus (D) Spyware。
- 瀏覽器使用何種翻譯器(Translator)翻譯 HTML？(A) Assembler (B) Compiler (C) Editor (D) Interpreter。
- 下列哪一款雷射印表機的速度最快？(A) 25PPM/600DPI (B) 8PPM/1200DPI (C) 12PPM/720DPI (D) 10PPM/800DPI。
- 鍵盤上標示 PrtSc 的功能鍵是指：(A) 省電狀態 (B) 螢幕列印 (C) 投影輸出 (D) 安全保護。
- 下列哪一項不是影響 CPU 效能的因素？(A) IC 製程 (B) 工作時脈 (C) 位元處理能力 (D) 主機板插槽數。
- 一般 MP3 隨身碟普遍使用何種記憶體？(A) PROM (B) Flash ROM (C) EPROM (D) EEPROM。
- 下列哪一項不是無線網路的傳輸技術？(A) IrDA (B) Bluetooth (C) ISDN (D) Wi-Fi。
- 下列哪一項為正確的開機順序：(A) POST→載入 BIOS→載入開機程式→搜尋啟動的磁碟→啟動磁碟開機程式→啟動 OS (B) 載入 BIOS→POST→載入開機程式→搜尋啟動的磁碟→啟動 OS→啟動磁碟開機程式 (C) POST→載入 BIOS→搜尋啟動的磁碟→啟動磁碟開機程式→載入開機程式→啟動 OS (D) 載入 BIOS→載入開機程式→POST→搜尋啟動的磁碟→啟動磁碟開機程式→啟動 OS。
- 國際標準組織(ISO)所制定的通訊協定開放系統(OSI)架構共分為幾層？(A) 4 (B) 5 (C) 6 (D) 7。
- HTML 原始檔的<title> </title>標記(Tag)是設定：(A) 超連結 (B) 標題列上的文字 (C) 背景顏色設定 (D) 圖片來源。

二、填充題：(注意：下列第 31 題至第 40 題為填充題，每格 2.5 分，答錯不倒扣，不答不得分也不扣分。請將答案依下列格式於答案卷上作答，格式不符者不予計分。)

1.	2.	3.	4.	5.
6.	7.	8.	9.	10.

- $(10001)_2$  轉換為十六進位的值為\_\_\_\_\_。
- 1 TB (terabytes) =  $2^{\square}$  Bytes。
- $(10011000)_2$  AND  $(00110101)_2$  = \_\_\_\_\_。
- SMTP 的英文全名為 Simple \_\_\_\_\_ Transfer Protocol。
- PnP 的英文全名為 Plug and \_\_\_\_\_。
- 二維陣列 A[4][6] 最多可存放\_\_\_\_\_個元素。
- 一張有四種不同灰階的數位圖片大小是 100x100 pixels，儲存該圖片需要\_\_\_\_\_位元(bits)。
- 目前 Internet 所採用的通訊協定是\_\_\_\_\_。
- 一個 2Bytes 的字組(Word)需要\_\_\_\_\_線路的資料匯流排(Data Bus)。
- 執行下方流程圖後，列印 B 值=\_\_\_\_\_。



(試題結束)