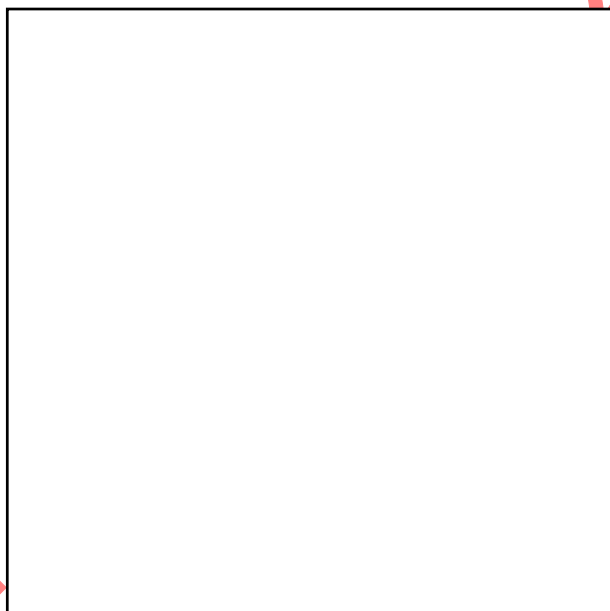


大葉大學九十學年度轉學招生考試試題紙

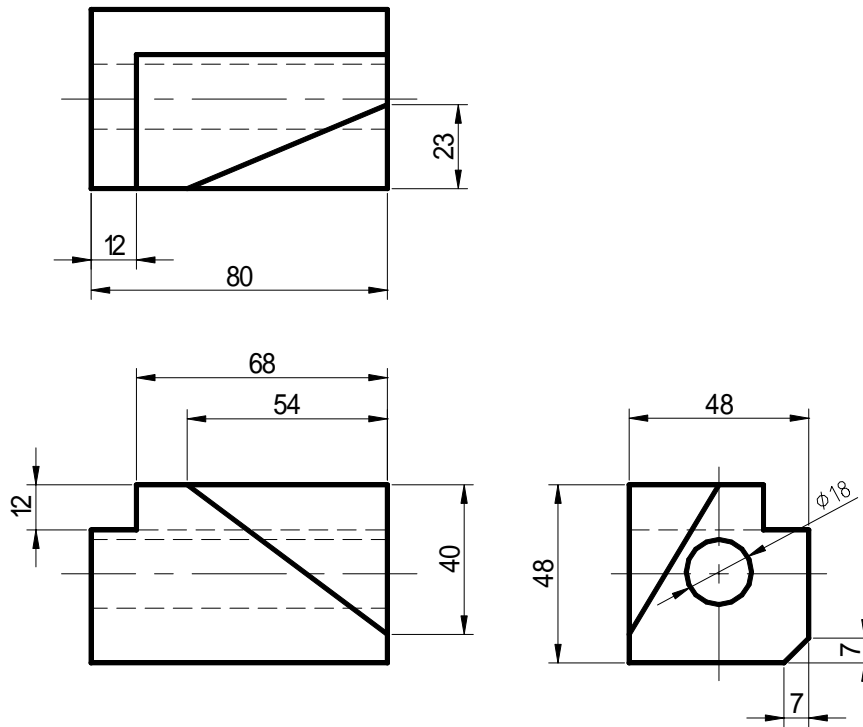
系別	日\第二部	年級	考試科目 (中文名稱)	考試日期	節次	備註
工業設計	日	二	設計基礎	七月二十四日	2	

註：考生可否攜帶計算機或其他資料作答，請在備註欄註明（如未註明，一律准攜帶）

- 一、(1) 三種分割方式並配合簡圖說明其基本原理。(10%)
(2) 請任選一種分割方式於 8CMx 8CM 的四方形框內進行分割、構圖並配合以色彩。
(15%)



- 二、(1) 請以近 1 : 1 的尺寸繪製下圖三視圖所構成之立體等角圖。(15%)
 (2) 假設光源於該立體圖的左前方，請繪製其陰影於立體等角圖上。(10%)



三、立體設計題：紙飛機 (50%)

說明：在您成長的過程中，一定做過 或聽 或看過摺紙飛機吧！本題將請您以 紙飛機 為題目；在不超過 長：18cm、寬：12cm、高：5cm 的立體範圍內（完成作品大小之尺寸上限），自行規劃、設計並製作出一紙飛機模型，（請使用本題所提供之 A3 影印紙裁切製作）。紙飛機製作方式不拘，並將完成作品黏貼固定於答案紙之紙板上，並於答案紙上適當位置，以 100 字以內說明創作特色或其他補充說明。